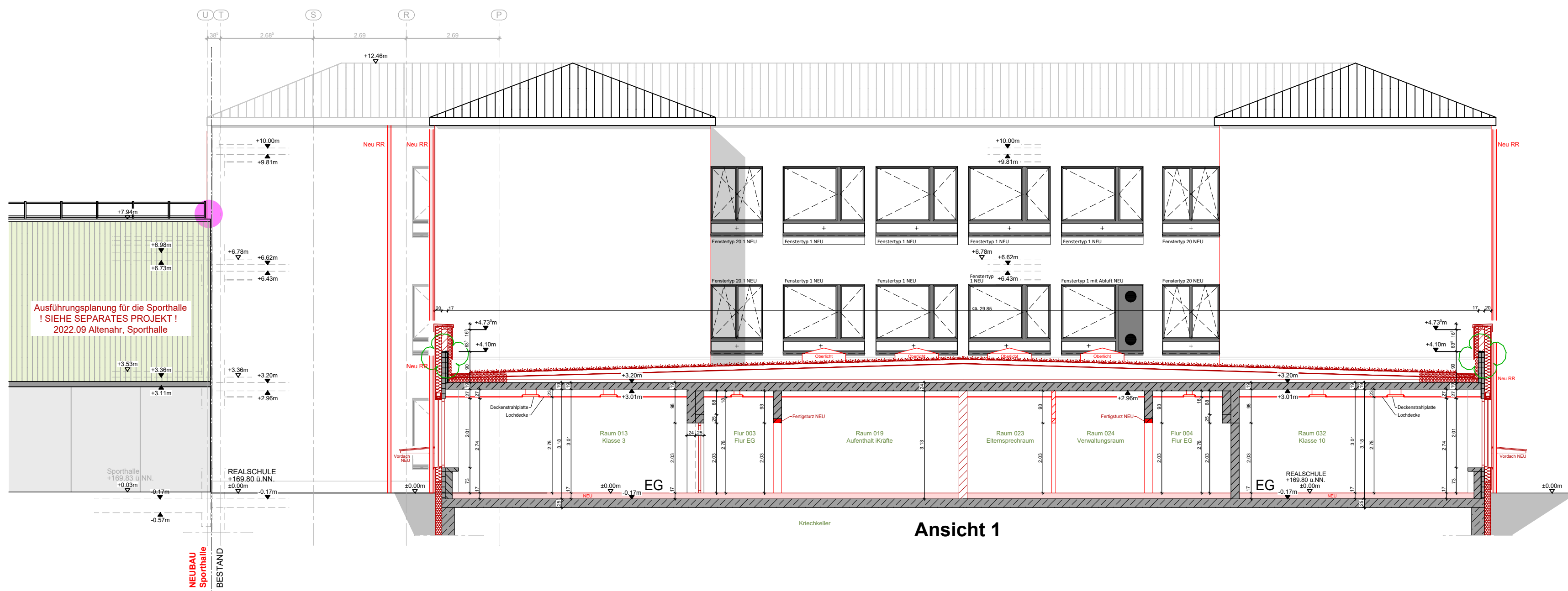
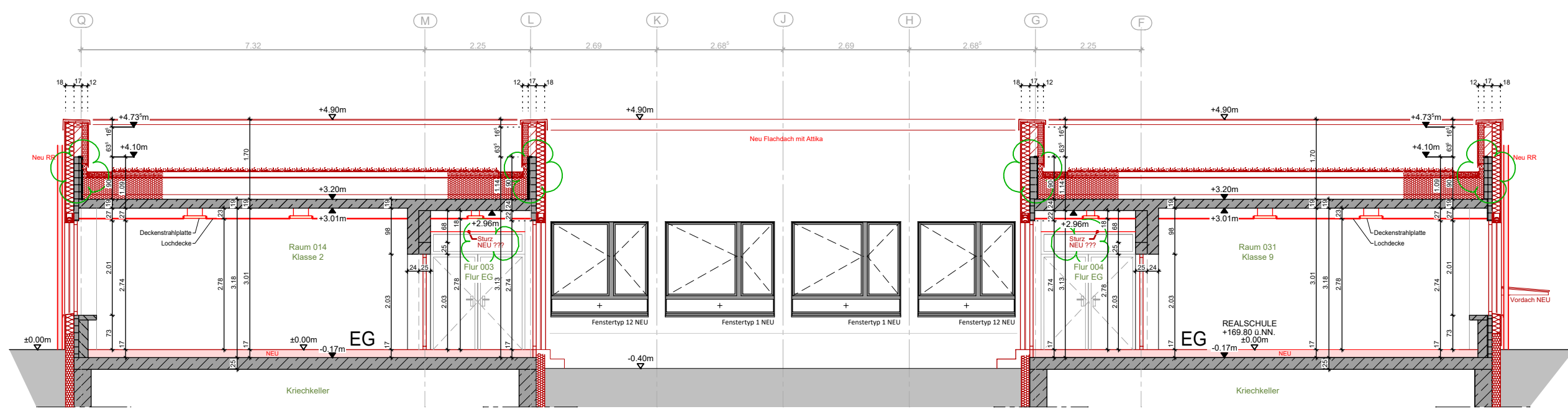


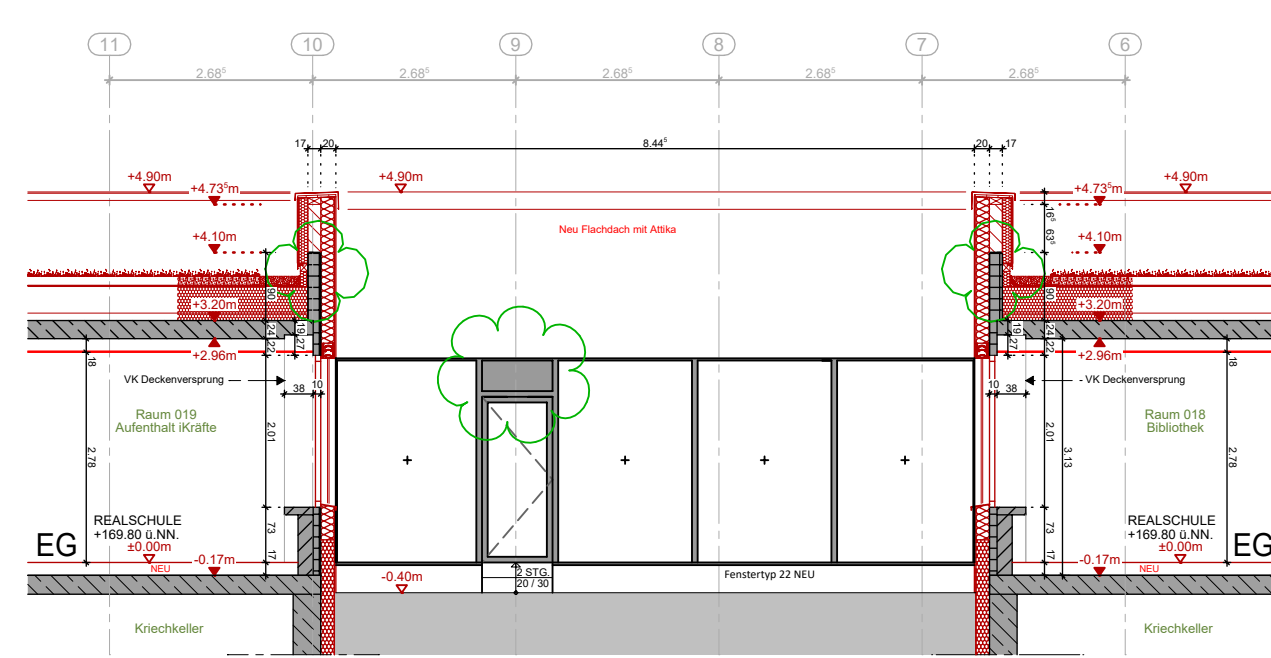
Ansicht 0



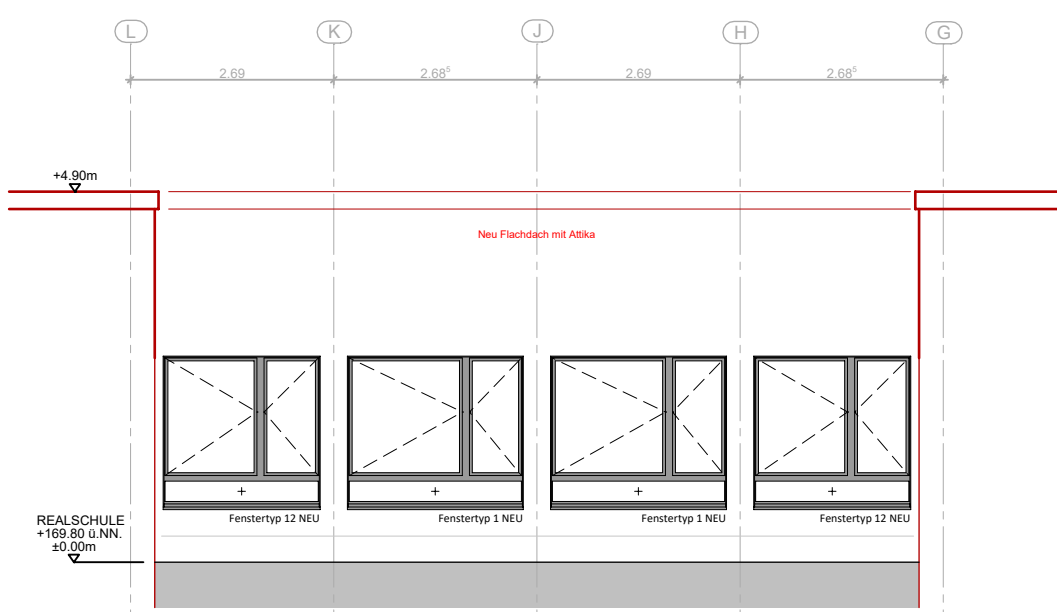
Ansicht 1



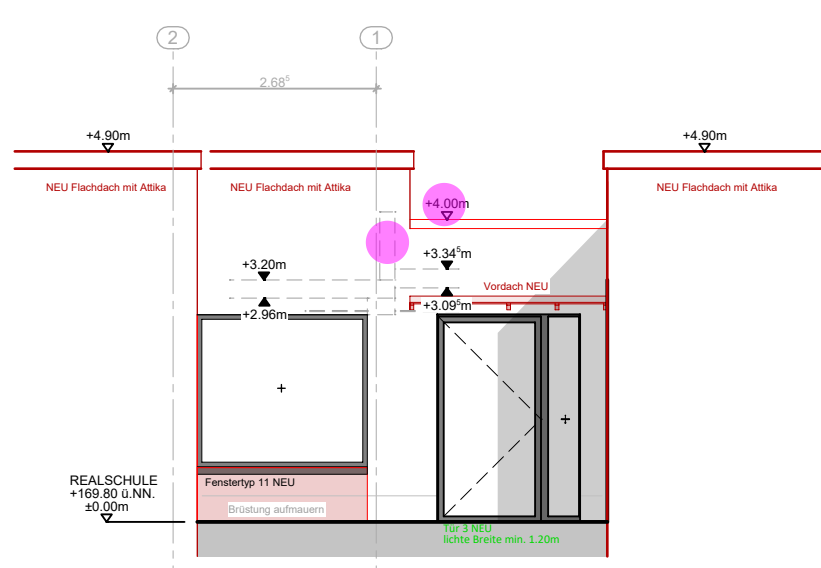
Ansicht 2



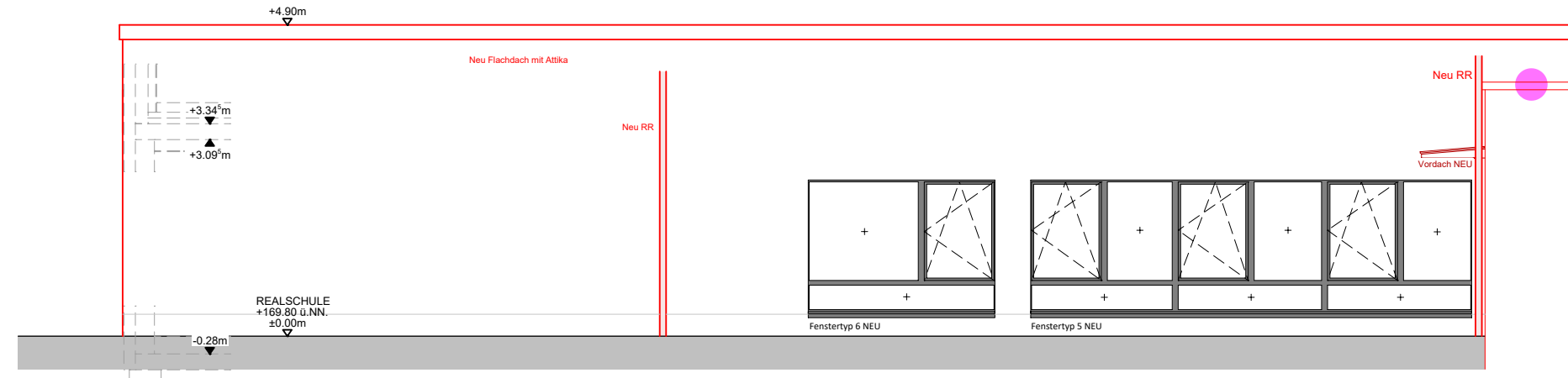
Ansicht 3



Ansicht 4



Ansicht 5



Ansicht 6

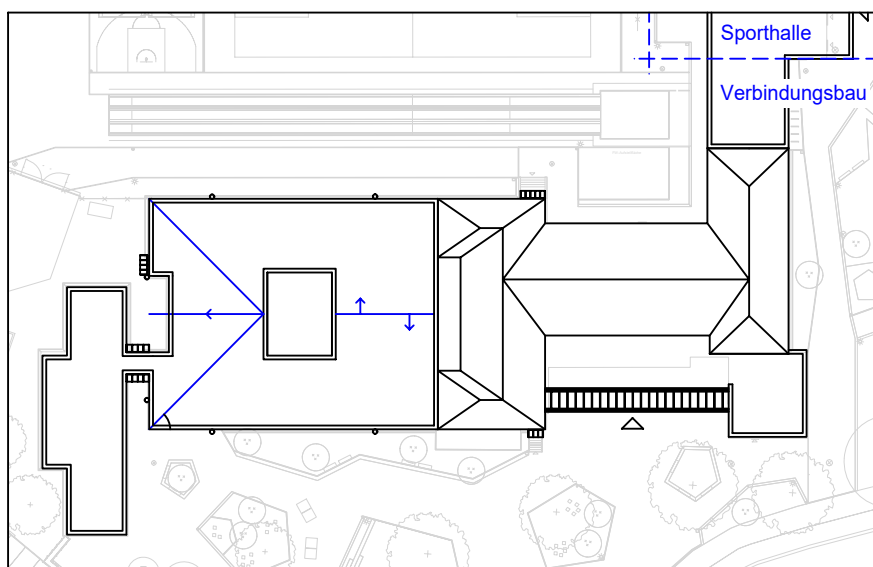
PLANINDEX	
Index	Datum
00	30.01.2026
01	23.02.2026

Änderung / Ergänzung
Erstellung
Sturz ergänzt, Höhe Attika Bestand, Tür Innenhof mit Verbundpaneel

Bearbeiter
JKr
JKr

BAUHERR
Verbandsgemeinde Altenahr Hotel am Roßberg 143, 53505 Altenahr

Altenahr Sanierung und Neubau Ahrtschule Realschule Plus

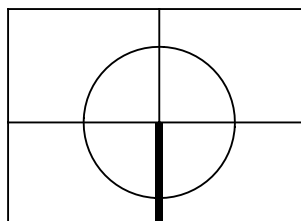


Baustellenadresse: Schulstraße 1, 53505 Altenahr

PROJEKT-NR.
2022.03
Planungsstand
30.01.2026
letzte Änderung
01 - 23.02.2026

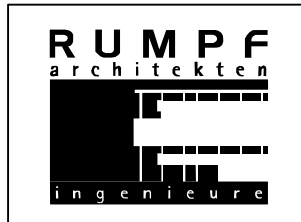
AUSFÜHRUNGSPLANUNG

Ansichten 0 - 6



PLAN-NR.
5.13 - 01

MASSTAB
1:100



ARCHITEKT
RUMPF architekten + ingenieure Rennweg 97 56626 Andernach Tel. 0 26 32 - 25 23 - 0 Fax 0 26 32 - 25 23 10 eMail info@architekten-rumpf.de Internet www.architekten-rumpf.de